

MAINMI MUJER

MAÍNMI es un proyecto de integración sociolaboral dirigido a mejorar la empleabilidad de las mujeres vulnerables como medio para lograr su inclusión social. Se fomenta también la participación de las mujeres en todos los ámbitos de su vida personal y social, fomentando su empoderamiento a través de la inserción.



C/ Los Robles 7
24007 - LEÓN
987 21 21 21
www.valponasca.org



¿QUÉ HACEMOS EN MAINMI?

ATENCIÓN INDIVIDUALIZADA

Ofrecemos un apoyo personalizado adaptado a las necesidades de cada mujer, brindándoles orientación y acompañamiento durante todo su proceso de integración sociolaboral.



TALLERES ESPECIALIZADOS

Impartimos talleres prácticos y dinámicos enfocados en mejorar las habilidades de búsqueda de empleo, fortalecer las competencias sociales, fomentar el empoderamiento personal y ofrecer formación en el uso de herramientas informáticas básicas.



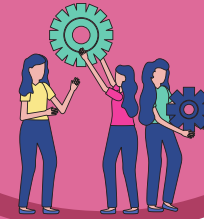
INTERMEDIACIÓN EMPRESARIAL



Establecemos vínculos con empresas locales para promover la inserción laboral de las mujeres participantes, facilitando así la creación de oportunidades laborales adecuadas a sus perfiles y necesidades.

SERVICIOS ADICIONALES

Brindamos servicios de acogida de menores y promovemos la conciliación laboral y familiar, facilitando así la participación activa de las mujeres en el proyecto sin que se vean limitadas por responsabilidades familiares.



REDES DE APOYO

Creamos espacios de encuentro y colaboración donde las participantes puedan compartir experiencias, recibir apoyo mutuo y fortalecer su red de contactos, contribuyendo así a su desarrollo personal y profesional.



¡Y más!

GESTIÓN DE EMPLEO

Facilitamos el acceso a oportunidades laborales mediante la gestión de ofertas de trabajo y la creación de una bolsa de empleo que se ajuste a las habilidades y preferencias de las participantes



¡Grano a grano forjamos sueños!

NO ESPERES MÁS, DONA



Conócenos un poquito mejor

